



Developer



A Z U R E

TOWERS

Viví el lado más natural de Punta del Este

Un emprendimiento único para disfrutar en familia.
Una gran oportunidad de inversión para usted.

▼ El mar en cada rincón

Azure Towers se forma por 54 residencias marinas de 1, 2 y 3 dormitorios, cada una con inmejorables visuales al mar y a todo Punta del Este.

Un emprendimiento único con servicios de gran nivel para disfrutar durante todo el año.

▼ Una oportunidad de negocio única

Inversión a valores muy atractivos, seguridad y resguardo de capital.





Elegir Azure Towers, es elegir calidad de vida.

Azure Towers se emplaza en la zona más virgen y natural del Punta del Este tradicional. Sobre la orilla del tranquilo mar de la Mansa, a escasos metros de la magnífica Laguna del Diario, en la Parada 40 de la rambla, rodeado de un increíble bosque de pinos se ubica Azure Towers.



Máximo confort con exquisitas vistas



Gimnasio con equipamiento de última generación



Spa privado frente al mar

▼ Amenities:

- Spa:
 - Piscina climatizada cubierta.
 - Jacuzzi.
 - Sauna.
 - Baño Finlandés. *(sujeto a aprobación)*
- Piscina abierta.
- Gimnasio.
- Sala de masaje y relax.
- 2 Barbacoas.
- Kinder Club.
- Salón de juegos.



Lujo y confort de primer nivel

▼ Servicios:

- Servicio de Conserjería.
- Servicio de mucamas.
- Servicio de playa. *(opcional)*
- Kids Club. *(opcional)*
- Property Management.
- Cochera y baulera cubierta.
- Lavadero de auto. *(servicio tercerizado)*
- Servicio de seguridad permanente.



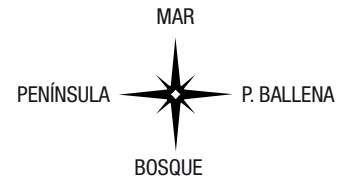
El mar en cada rincón

Oportunidad de inversión, resguardo de capital.



Azure Towers fue concebido como un proyecto destinado a quienes buscan un seguro resguardo de capital, y quienes tienen expectativas de apreciación de su inversión. La selecta ubicación, la variedad de amenities incluidos, los plazos de desarrollo y los valores de comercialización fueron seleccionados para constituir a Azure Towers en la propuesta más competitiva de la Nueva Playa Mansa.

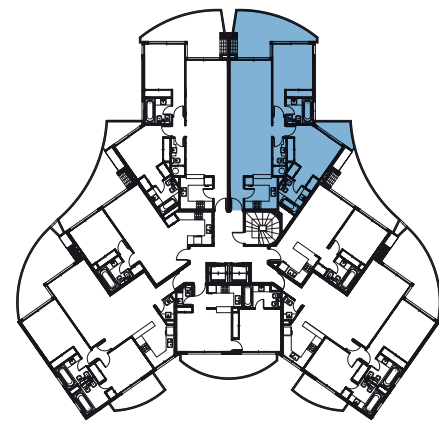
Los apartamentos



Apartamento A 2 dormitorios en suite

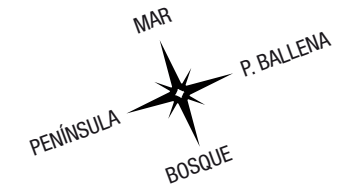
SUPERFICIES	
Área Propia*	114.15 m ²
Área común proporcional	22.63 m ²
Área Total	136.78 m²

* En esta superficie se incluye una cochera y una baulera.



Todos los planos y elementos que allí se describen corresponden al anteproyecto de arquitectura y están sujetos a posibles modificaciones. Todas las dimensiones indicadas son aproximadas. La empresa constructora podrá introducir variantes durante el proceso constructivo, ajustándose a la reglamentación vigente.

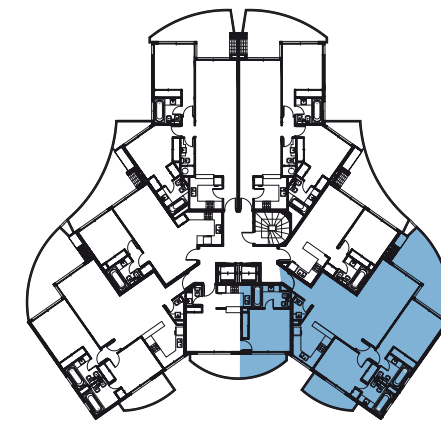
Los apartamentos



Apartamento B 3 dormitorios en suite

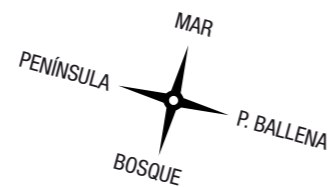
SUPERFICIES	
Área Propia*	150.26 m ²
Área común proporcional	29.47 m ²
Área Total	179.73 m²

* En esta superficie se incluye una cochera y una baulera. No incluye azotea de 187.5 m²



Todos los planos y elementos que allí se describen corresponden al anteproyecto de arquitectura y están sujetos a posibles modificaciones. Todas las dimensiones indicadas son aproximadas. La empresa constructora podrá introducir variantes durante el proceso constructivo, ajustándose a la reglamentación vigente.

Los apartamentos

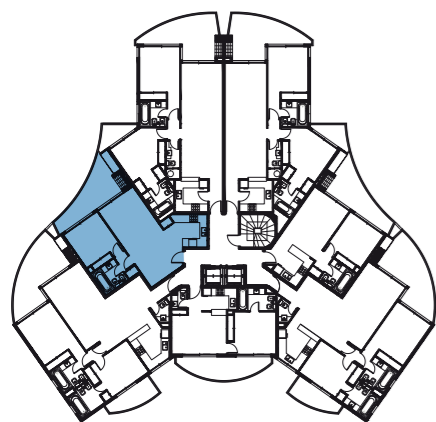
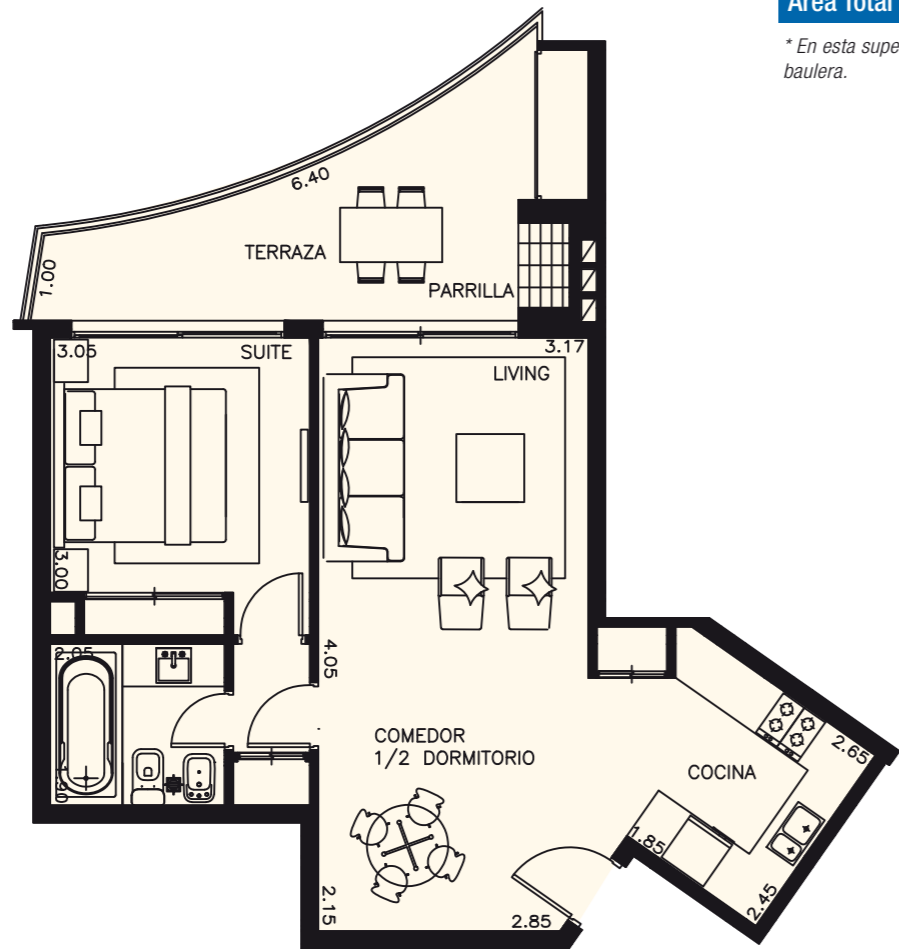


Apartamento C

1 dormitorio

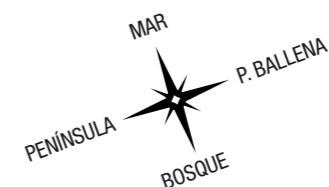
SUPERFICIES	
Área Propia*	80.45 m ²
Área común proporcional	13.88 m ²
Área Total	94.33 m²

* En esta superficie se incluye una cochera y una baulera.



Todos los planos y elementos que allí se describen corresponden al anteproyecto de arquitectura y están sujetos a posibles modificaciones. Todas las dimensiones indicadas son aproximadas. La empresa constructora podrá introducir variantes durante el proceso constructivo, ajustándose a la reglamentación vigente.

Los apartamentos

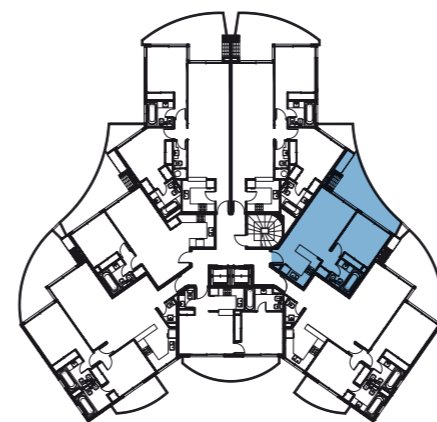
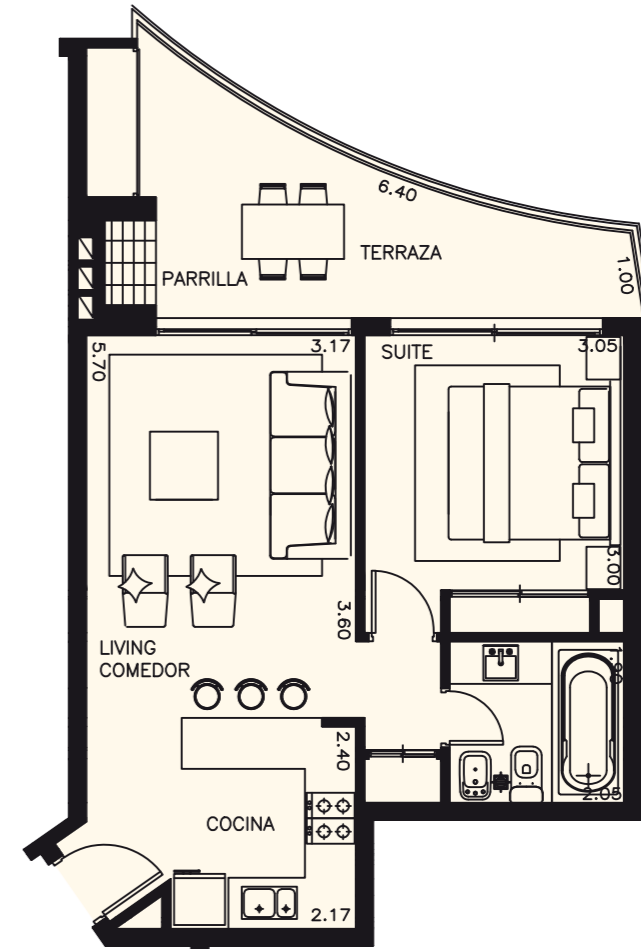


Apartamento D

1 dormitorio

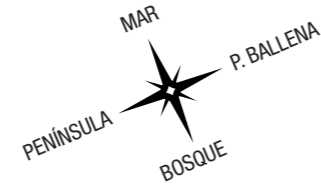
SUPERFICIES	
Área Propia*	71.65 m ²
Área común proporcional	12.8 m ²
Área Total	84.45 m²

* En esta superficie se incluye una cochera y una baulera.



Todos los planos y elementos que allí se describen corresponden al anteproyecto de arquitectura y están sujetos a posibles modificaciones. Todas las dimensiones indicadas son aproximadas. La empresa constructora podrá introducir variantes durante el proceso constructivo, ajustándose a la reglamentación vigente.

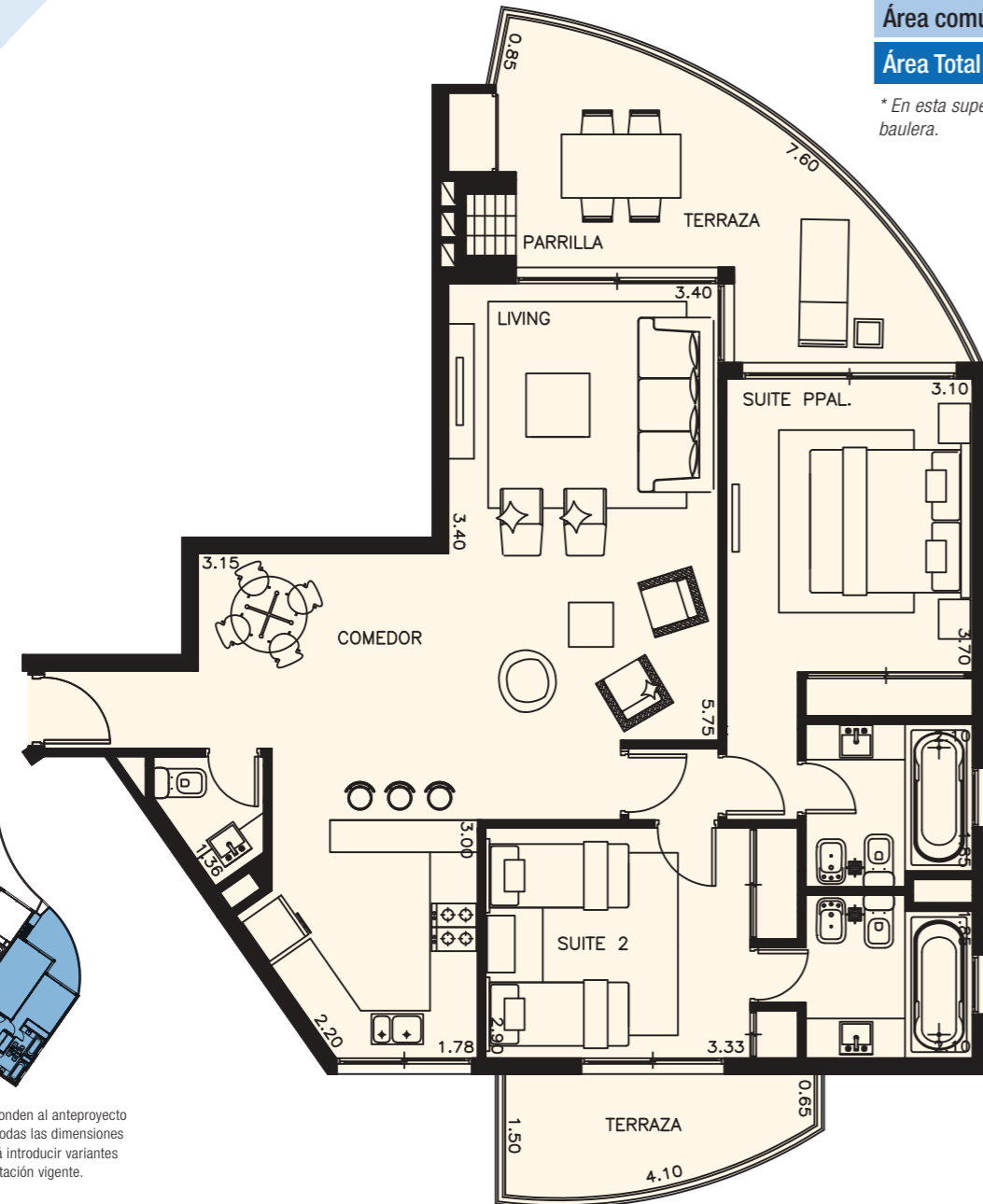
Los apartamentos



Apartamento E 2 dormitorios en suite

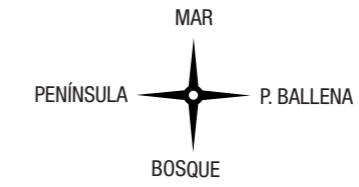
SUPERFICIES	
Área Propia*	122.35 m ²
Área común proporcional	23.20 m ²
Área Total	145.55 m²

* En esta superficie se incluye una cochera y una baulera.



Todos los planos y elementos que allí se describen corresponden al anteproyecto de arquitectura y están sujetos a posibles modificaciones. Todas las dimensiones indicadas son aproximadas. La empresa constructora podrá introducir variantes durante el proceso constructivo, ajustándose a la reglamentación vigente.

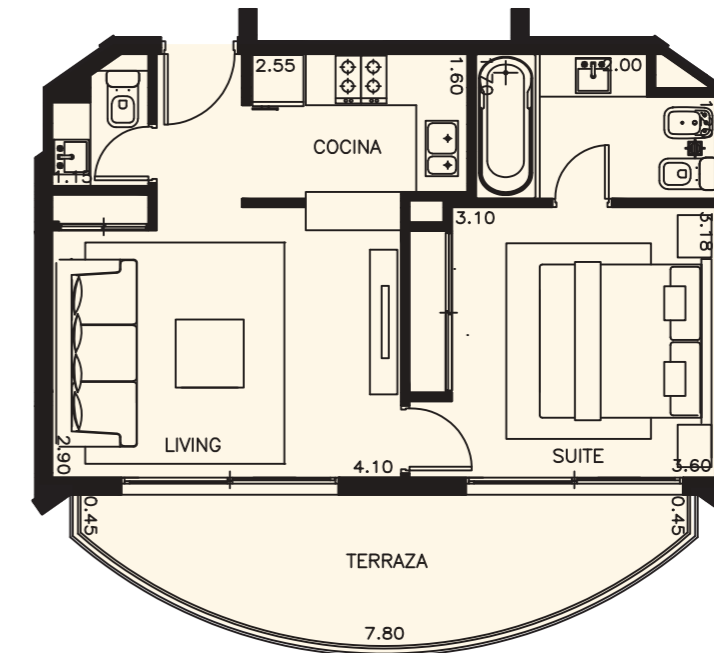
Los apartamentos



Apartamento F 1 dormitorio en suite

SUPERFICIES	
Área Propia*	63.90 m ²
Área común proporcional	12.54 m ²
Área Total	76.44 m²

* En esta superficie se incluye una cochera.



Todos los planos y elementos que allí se describen corresponden al anteproyecto de arquitectura y están sujetos a posibles modificaciones. Todas las dimensiones indicadas son aproximadas. La empresa constructora podrá introducir variantes durante el proceso constructivo, ajustándose a la reglamentación vigente.