

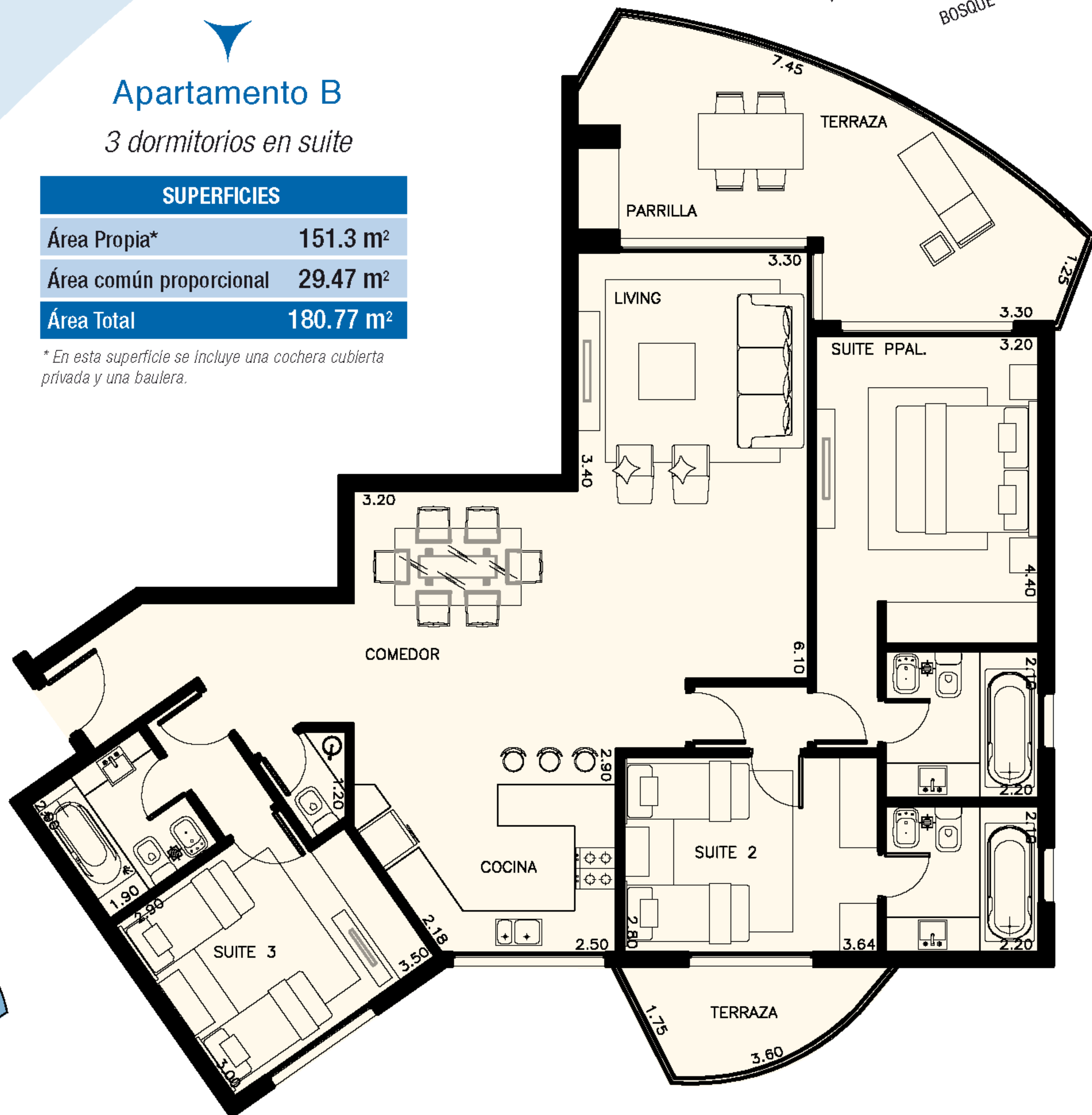
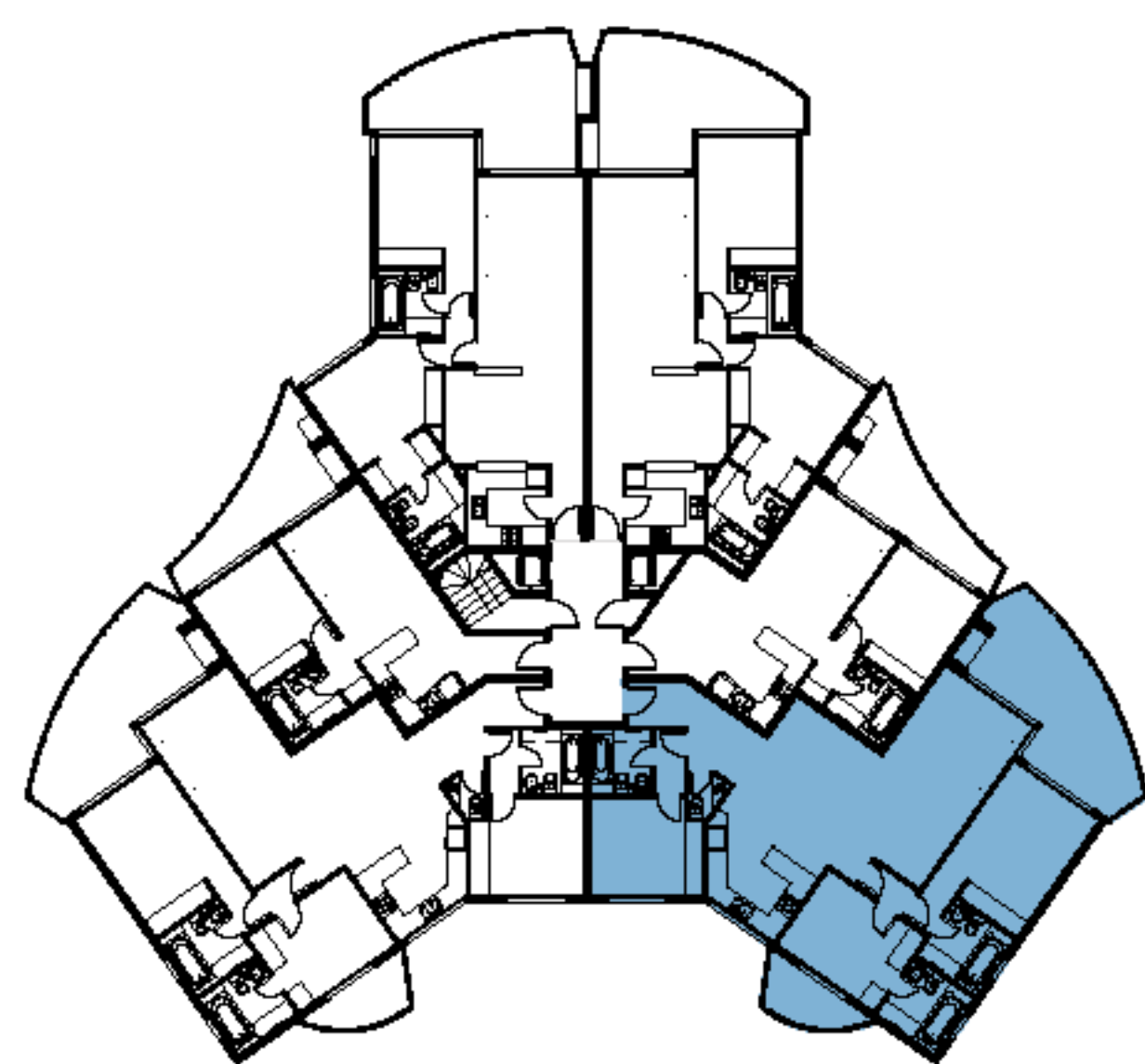
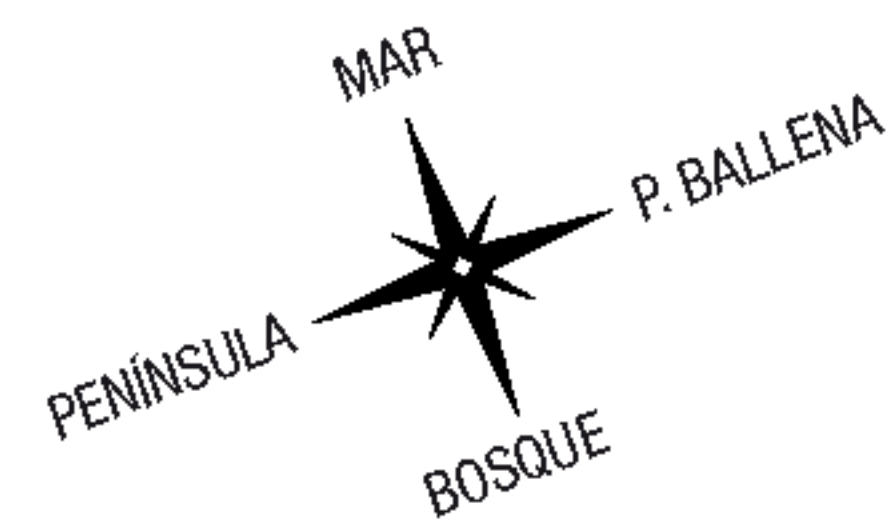
Los apartamentos

Apartamento B

3 dormitorios en suite

SUPERFICIES	
Área Propia*	151.3 m ²
Área común proporcional	29.47 m ²
Área Total	180.77 m²

* En esta superficie se incluye una cochera cubierta privada y una baulera.



Todos los planos y elementos que allí se describen corresponden al anteproyecto de arquitectura y están sujetos a posibles modificaciones. Todas las dimensiones indicadas son aproximadas. La empresa constructora podrá introducir variantes durante el proceso constructivo, ajustándose a la reglamentación vigente.