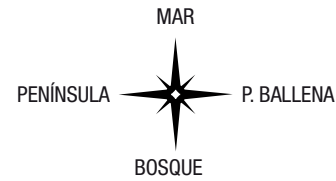


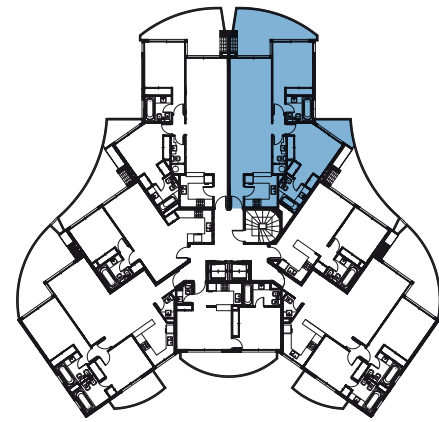
Los apartamentos



Apartamento A 2 dormitorios en suite

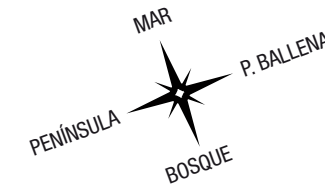
SUPERFICIES	
Área Propia*	114.15 m ²
Área común proporcional	22.63 m ²
Área Total	136.78 m²

* En esta superficie se incluye una cochera y una baulera.



Todos los planos y elementos que allí se describen corresponden al anteproyecto de arquitectura y están sujetos a posibles modificaciones. Todas las dimensiones indicadas son aproximadas. La empresa constructora podrá introducir variantes durante el proceso constructivo, ajustándose a la reglamentación vigente.

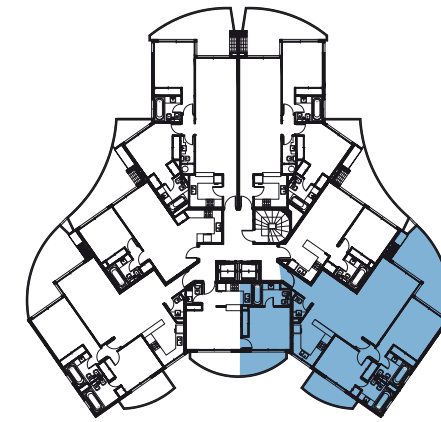
Los apartamentos



Apartamento B 3 dormitorios en suite

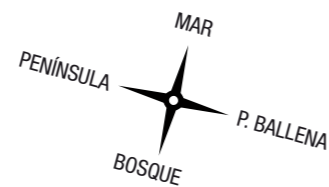
SUPERFICIES	
Área Propia*	150.26 m ²
Área común proporcional	29.47 m ²
Área Total	179.73 m²

* En esta superficie se incluye una cochera y una baulera. No incluye azotea de 187.5 m²



Todos los planos y elementos que allí se describen corresponden al anteproyecto de arquitectura y están sujetos a posibles modificaciones. Todas las dimensiones indicadas son aproximadas. La empresa constructora podrá introducir variantes durante el proceso constructivo, ajustándose a la reglamentación vigente.

Los apartamentos

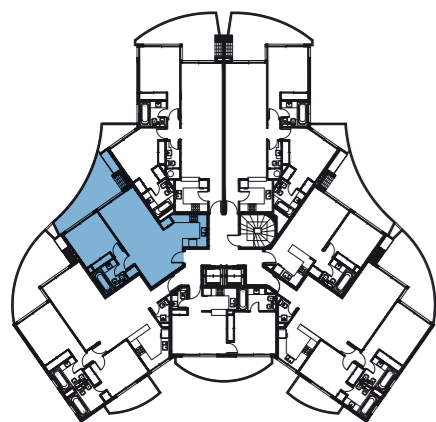
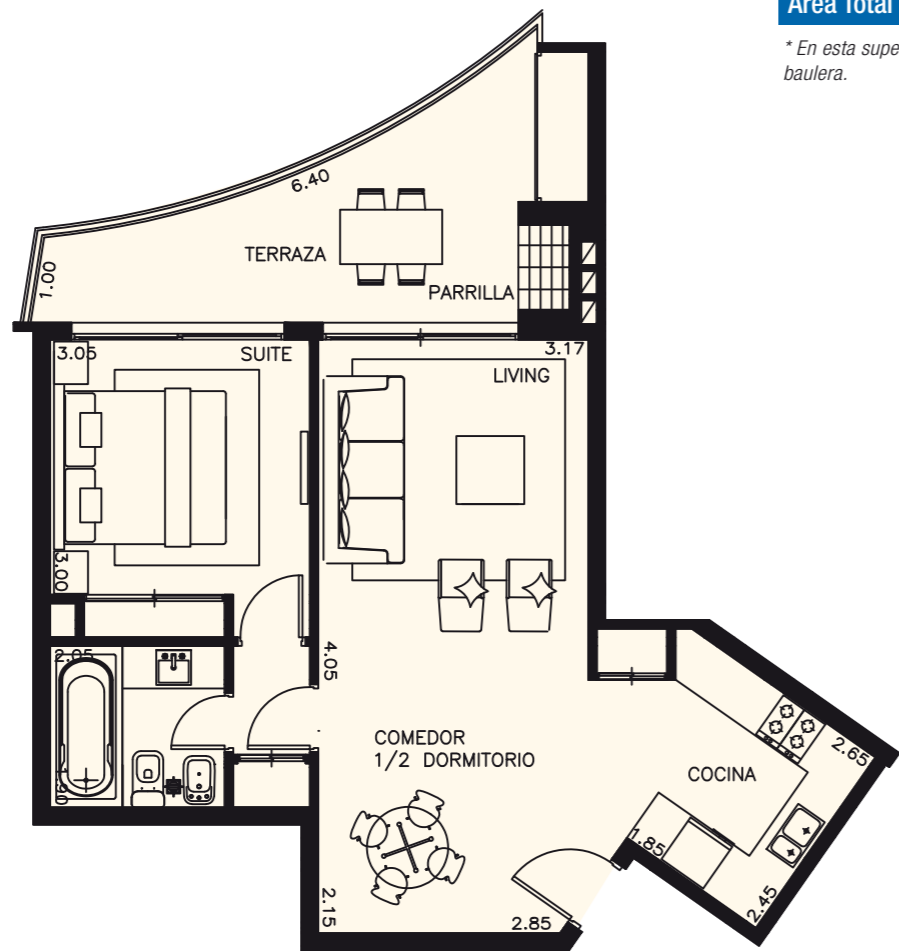


Apartamento C

1 dormitorio

SUPERFICIES	
Área Propia*	80.45 m ²
Área común proporcional	13.88 m ²
Área Total	94.33 m²

* En esta superficie se incluye una cochera y una baulera.



Todos los planos y elementos que allí se describen corresponden al anteproyecto de arquitectura y están sujetos a posibles modificaciones. Todas las dimensiones indicadas son aproximadas. La empresa constructora podrá introducir variantes durante el proceso constructivo, ajustándose a la reglamentación vigente.

Los apartamentos

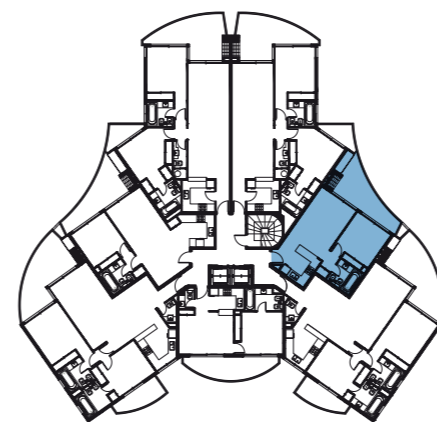
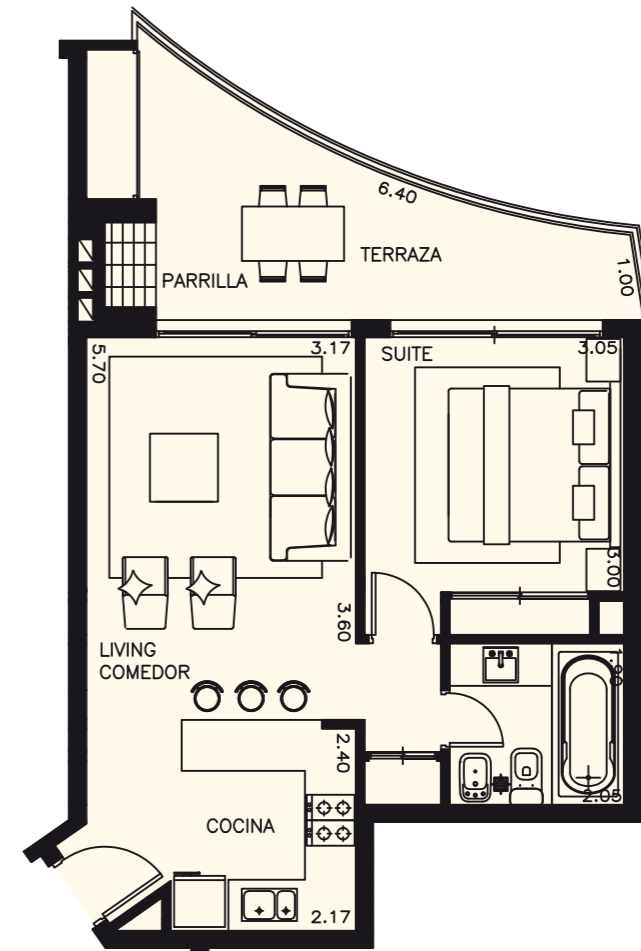


Apartamento D

1 dormitorio

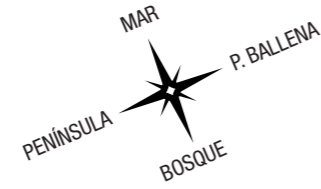
SUPERFICIES	
Área Propia*	71.65 m ²
Área común proporcional	12.8 m ²
Área Total	84.45 m²

* En esta superficie se incluye una cochera y una baulera.



Todos los planos y elementos que allí se describen corresponden al anteproyecto de arquitectura y están sujetos a posibles modificaciones. Todas las dimensiones indicadas son aproximadas. La empresa constructora podrá introducir variantes durante el proceso constructivo, ajustándose a la reglamentación vigente.

Los apartamentos



Apartamento E

2 dormitorios en suite

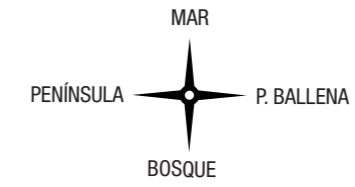
SUPERFICIES	
Área Propia*	122.35 m ²
Área común proporcional	23.20 m ²
Área Total	145.55 m²

* En esta superficie se incluye una cochera y una baulera.



Todos los planos y elementos que allí se describen corresponden al anteproyecto de arquitectura y están sujetos a posibles modificaciones. Todas las dimensiones indicadas son aproximadas. La empresa constructora podrá introducir variantes durante el proceso constructivo, ajustándose a la reglamentación vigente.

Los apartamentos

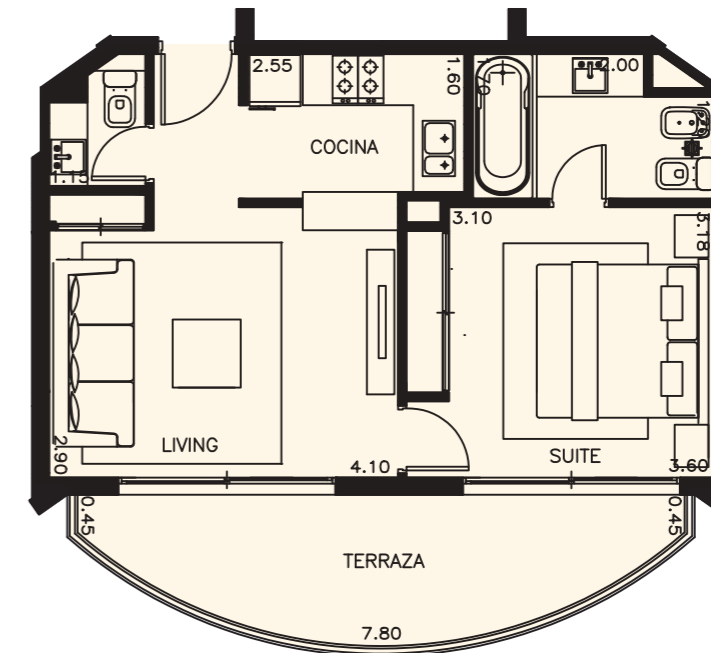


Apartamento F

1 dormitorio en suite

SUPERFICIES	
Área Propia*	63.90 m ²
Área común proporcional	12.54 m ²
Área Total	76.44 m²

* En esta superficie se incluye una cochera.



Todos los planos y elementos que allí se describen corresponden al anteproyecto de arquitectura y están sujetos a posibles modificaciones. Todas las dimensiones indicadas son aproximadas. La empresa constructora podrá introducir variantes durante el proceso constructivo, ajustándose a la reglamentación vigente.

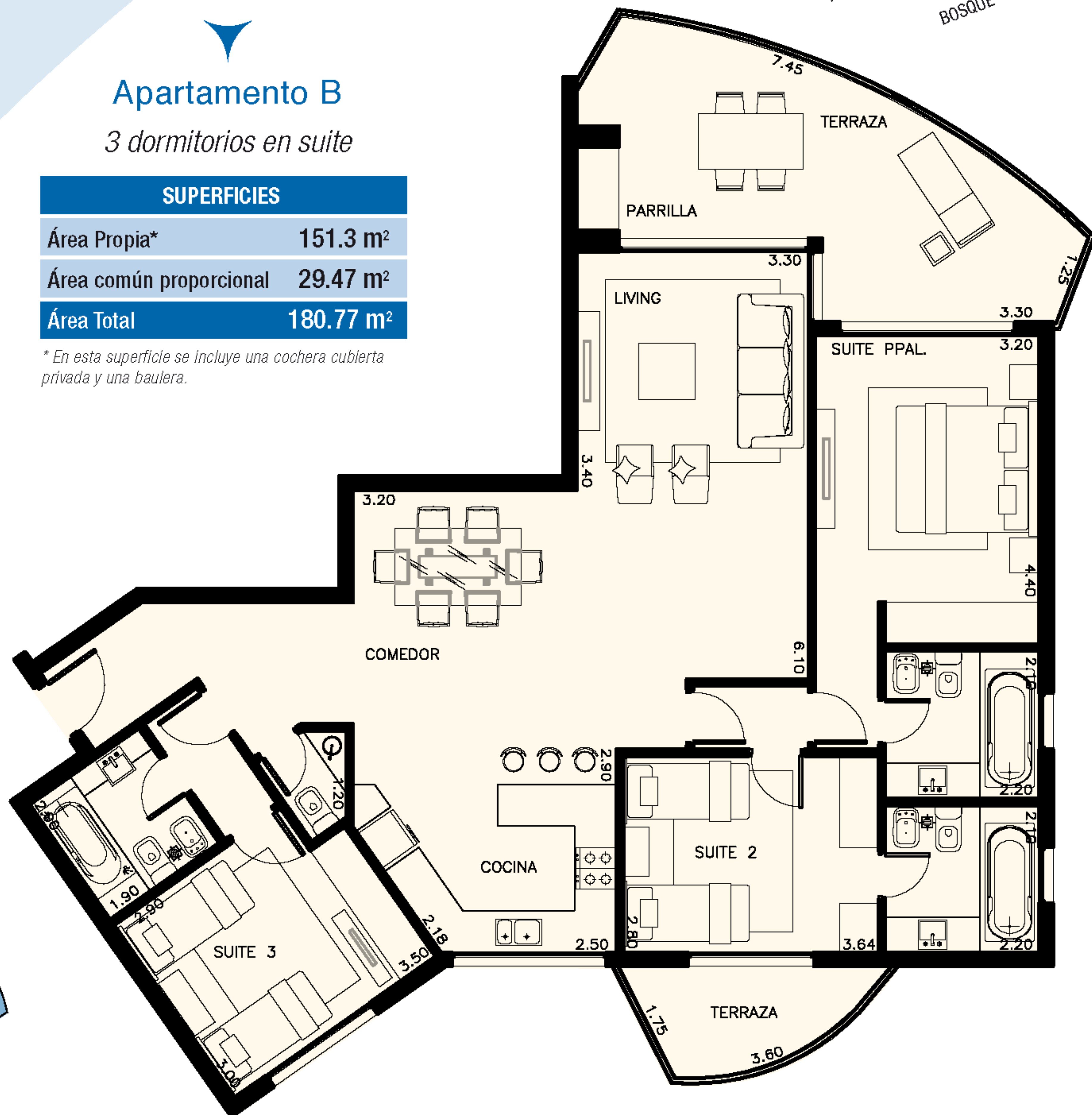
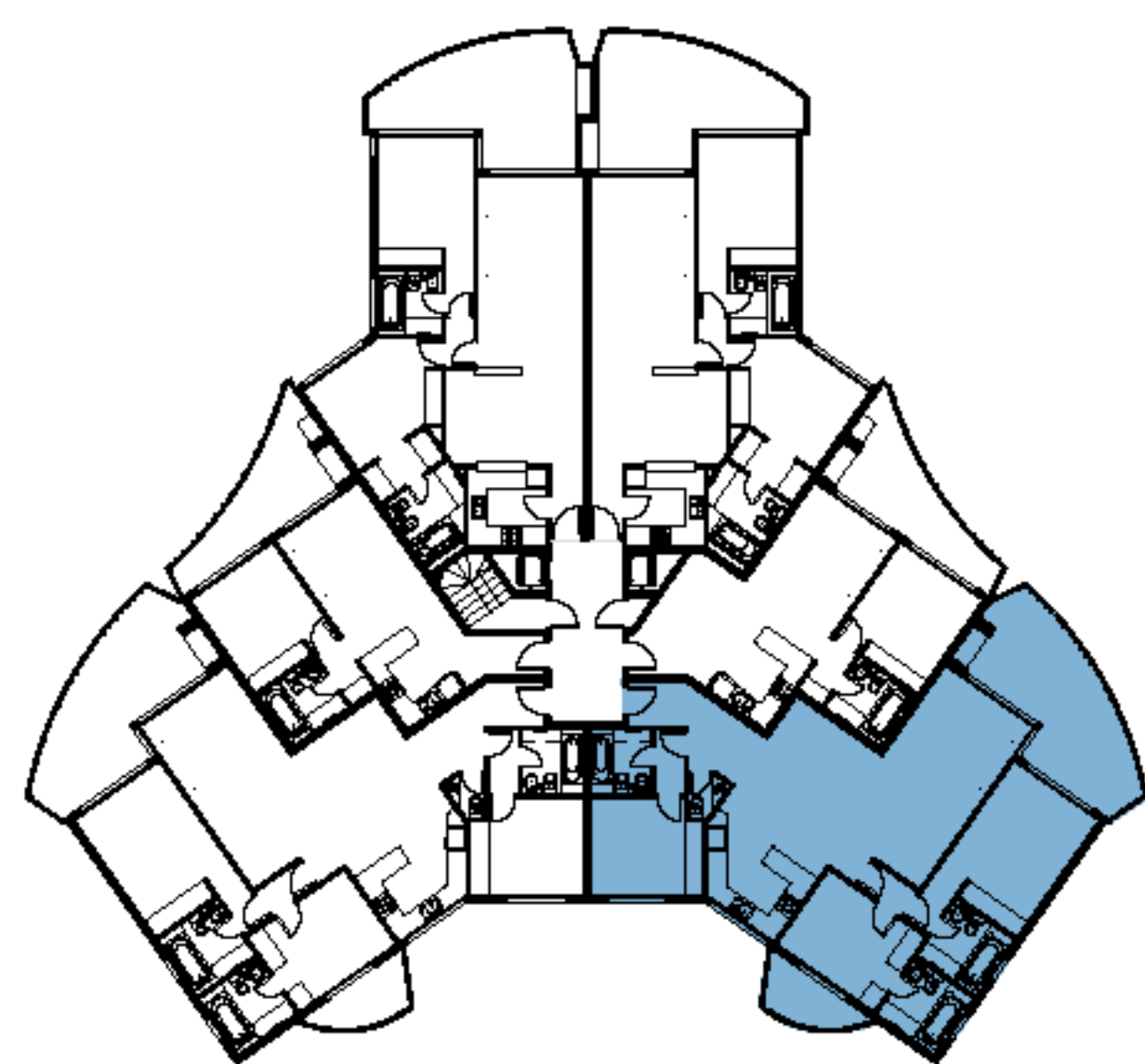
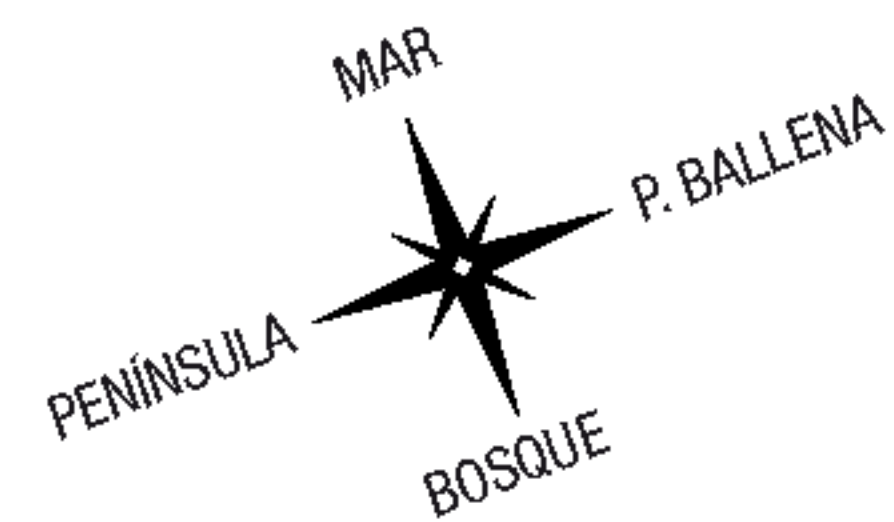
Los apartamentos

Apartamento B

3 dormitorios en suite

SUPERFICIES	
Área Propia*	151.3 m ²
Área común proporcional	29.47 m ²
Área Total	180.77 m²

* En esta superficie se incluye una cochera cubierta privada y una baulera.



Todos los planos y elementos que allí se describen corresponden al anteproyecto de arquitectura y están sujetos a posibles modificaciones. Todas las dimensiones indicadas son aproximadas. La empresa constructora podrá introducir variantes durante el proceso constructivo, ajustándose a la reglamentación vigente.